

Contiene I.P.
ISSN 1120 - 7884

TILE *Italia*

PIASTRELLE DI CERAMICA - PARQUET - MATERIALI PER LA POSA - ARREDOBAGNO - FINITURE D'INTERNO

Tassa Pagata - Taxe perçue - In caso di mancato recapito si restituisca al mittente che si impegna a pagare la relativa tassa - Euro 4

- Speciale Sala. Mostra
- I fatturati delle aziende ceramiche italiane

di Chiara Bruzzichelli

CrystallKer, una nuova generazione ceramica



Massimo Bonezzi

Gardenia Orchidea, fondata nel 1961 e dal 1997 collaboratrice di Versace - stimolo costante a coltivare una speciale sensibilità verso prodotti esclusivi -, ha presentato in anteprima a Cersaie 2008 e poi di nuovo all'ultima edizione dei Fuori Salone a Milano l'innovativo marchio CrystallKer.

CrystallKer non è semplicemente definibile come una "nuova linea" di piastrelle ceramiche, perché tali e tante sono le caratteristiche innovative del prodotto, ottenuto grazie ad un nuovo processo realizzato in collaborazione con Sacmi e recentemente brevettato, da rappresentare una "nuova generazione ceramica".

Abbiamo intervistato Massimo Bonezzi, direttore generale Gardenia Orchidea, in occasione della presentazione di CrystallKer alla forza vendita aziendale avvenuta lo scorso 4 giugno.

Tile Italia: - CrystallKer in cosa si distingue dalla tradizionale produzione ceramica? -

Massimo Bonezzi: "Quando abbiamo avviato la ricerca su CrystallKer avevamo come obiettivo ambizioso quello di coniugare la massima espressività estetica della ceramica tradizionale con una tecnologia che consentisse di rendere più efficiente e flessibile l'intero processo, dalla produzione alla posa in opera. In 3 anni di lavoro il nostro centro

ricerca&sviluppo, avvalendosi anche di consulenze di designer ed architetti esterni oltre che della collaborazione di Sacmi, partner consolidato di Gardenia, ha quindi definito un nuovo processo produttivo in grado di produrre un pregiatissimo supporto in porcellana bianca di soli 3 mm di spessore che, però, mantiene e supera le caratteristiche estetiche della ceramica tradizionale normalmente con spessore di 9 mm."

Tile Italia: - Per il raggiungimento dell'obiettivo da quali presupposti siete partiti? -

M. Bonezzi: "Il nostro impianto di ultimissima generazione in BiTech, attivo nello stabilimento di Spezzano e realizzato con forni e presse Sacmi, ha rappresentato la solida base su cui si è

sviluppata la nuova tecnologia produttiva. Le materie prime selezionate utilizzate per il BiThec ci hanno anzitutto consentito la produzione del pregiatissimo supporto in porcellana bianca di 3 mm di spessore, a questo abbiamo poi aggiunto l'esperienza acquisita sulla stampa digitale ad alta risoluzione che sin dal 1999 Gardenia, prima azienda in Italia, sperimenta nei propri impianti produttivi e che ci ha consentito di realizzare grafiche e soluzioni estetiche altrimenti impossibili da raggiungere."

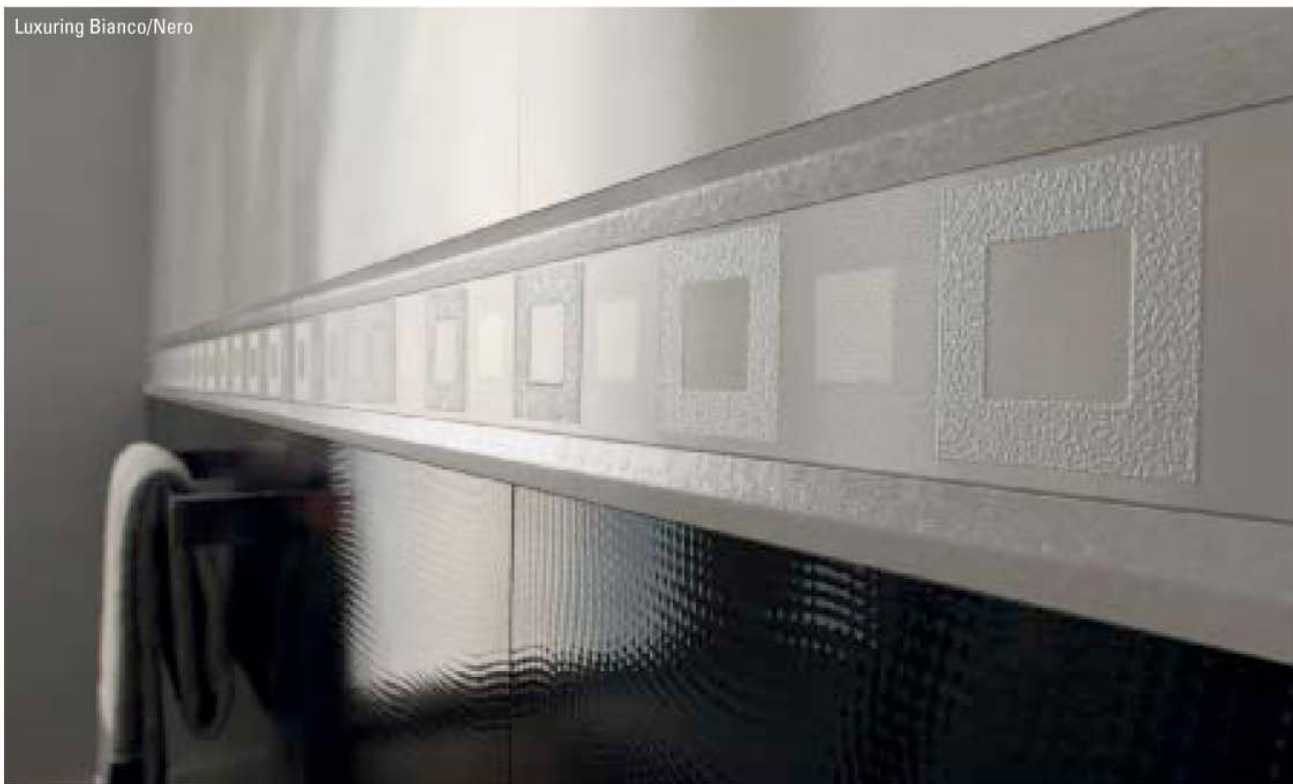
Tile Italia: - Quale il vostro target di riferimento? -

M. Bonezzi: "Il progetto CrystallKer è nato sulla tradizione Gardenia, caratterizzata da una attenzione particolare al residenziale: è sempre stata la casa la



Luxuring Damasco

Luxuring Bianco/Nero



fonte di ispirazione e di studio su cui sono nati i nostri progetti, sviluppando un linguaggio estetico teso a creare ambienti esclusivi di sicuro fascino. CrystalKer è nata seguendo questo stesso spirito anche se le valenze del prodotto sono tali per cui le sue collezioni non mancheranno di offrire stimoli e suscitare interessi ad architetti ed interior designer... peraltro abbiamo già avuto prova dell'interesse suscitato da CrystalKer in questo specifico segmento di progettisti all'evento Fuori Salone organizzato in Via Tortona presso la Arthouse dell'architetto Roberto Semprini."

Tile Italia: - In Via Tortona era presentata, sotto forma di una immensa tenda, ir-reale e incredibile, la serie Luxuring. Quante le serie industrializzate e che pre-

sentate in questi giorni alla vostra forza vendita? -

M. Bonezzi: "In Via Tortona abbiamo presentato Luxuring e la "tenda", che ha suscitato così grande interesse, aveva un lato realizzato con Oro lucido strutturato PVD (Physical Vapor Deposition, brevettata NASA), mentre l'altro vedeva il fondo Laccato nero lucido strutturato con particolari realizzati in decoro Damasco. Ma alla forza vendita abbiamo annunciato anche la realizzazione di 3 nuove collezioni, già industrializzate e che saranno visibili a Cersaie 2009. Da rilevare che le serie sono tutte dotate dei relativi pezzi speciali, matite - torelli - coprispigoli - angoli ecc., tutti prodotti in spessore 3 mm. L'estrema accuratezza nel completamento della gamma dei

pezzi speciali, da sempre elemento distintivo di Gardenia Orchidea (a tutt'oggi una delle poche aziende italiane a disporre della produzione interna di decori e pezzi speciali n.d.r.), è stata interamente trasferita in CrystalKer. Una ulteriore e definitiva conferma che i 3 mm di spessore non tolgono assolutamente nulla alla tradizionale espressività estetica del prodotto.

Questo è di fondamentale importanza: nulla è tolto da un punto di vista estetico e tecnico, restano solo i vantaggi..."

Tile Italia: - Illustriamo allora i vantaggi di CrystalKer, anche al di là dell'estetica. -

M. Bonezzi: "Ma non scordiamo mai che l'estetica resta fondamentale: il supporto bianchissimo consente di realizzare applicazioni superficiali complesse anche ri-



Un dettaglio della "Tenda" presentata da Gardenia Orchidea in occasione del Saloni 2009 a Milano

correndo all'utilizzo di materie prime preziose, quali l'oro e l'argento, applicate con tecnica PVD (Physical Vapor Deposition), la stessa utilizzata in gioielleria ed in grado di garantire una altissima resistenza anche ai prodotti di pulizia.

Oltre a ciò va certamente ricordato che la produzione di porcellana bianca a spessore 3 mm, pur richiedendo l'utilizzo di materie prime pregiate e quindi dai costi più elevati, consente però un doppio vantaggio: un minore impiego quantitativo di materia prima con conseguente riduzione dell'impatto di lavorazione e trasporto "a monte" dell'attività produttiva e un minor utilizzo di energia nel processo produttivo con conseguente riduzione delle emissioni in atmosfera."

Tile Italia: - Peraltro anche il prodotto finito è caratterizzato da un peso inferiore... -

M. Bonezzi: "La drastica riduzione dei pe-

si e degli spazi occupati da un prodotto di spessore così ridotto è del tutto evidente. Alla stessa maniera è evidente la conseguente riduzione dei costi derivanti dalla sua movimentazione..."

Tile Italia: - Ci sono poi tutti i vantaggi offerti dallo spessore sottile alla posa in sovrapposizione... -

M. Bonezzi: "A livello di "cantieri" i vantaggi sono molteplici: la posa di CrystalKer direttamente su pavimenti e rivestimenti esistenti porta all'annullamento delle opere di demolizione, oltre a produrre una drastica riduzione dei volumi di sfrido. Ma non bisogna dimenticare che la semplice riduzione degli imballi in cartone produce essa stessa un risparmio, e relativo vantaggio ambientale, derivante dal minor utilizzo di cartone e dalla conseguente riduzione del suo smaltimento. Altro vantaggio, questa volta interessante anche

per il rivenditore, è dato dal contenimento dei volumi di stoccaggio e relativi evidenti vantaggi logistici."

Tile Italia: - CrystalKer è disponibile da pavimento e da rivestimento? -

M. Bonezzi: "Il rivestimento è tutto disponibile a 3 mm di spessore mentre proponiamo 2 soluzioni per il pavimento residenziale: un prodotto, "stuociato" con applicazione in resina, di 3,8 mm di spessore totale; in alternativa disponiamo di pavimenti in gres porcellanato di 4,5 mm di spessore ma in grado di rispettare tutte le normative richieste per i porcellanati con 9 mm di spessore ad un costo più contenuto."

Tile Italia: - Gardenia sta "cambiando pelle"? -

M. Bonezzi: "Direi che già alla scorsa edizione di Cersaie è stato evidente come, grazie a 5 anni di intenso lavoro, siamo riu-

Luxuring Nero/Oro Lucido PVD



Luxuring Nero/Bianco decoro Perline



GRUPPO GARDENIA ORCHIDEA

Presidente: Angelo Bonezzi

Direttore Generale: Massimo Bonezzi

Marchi:

Gardenia Orchidea 1961
Garfloor 2005
Versace Home 1997
KingGo 2008
CrystalKer 2008

Fatturato 2008: 83,23 milioni di Euro

Produzione 2008: circa 6 mil di mq, di cui 2,5 in BiThec e 3,5 in gres porcellanato (pavimento 45% - rivestimento 55%)

Sedi e stabilimenti: Spezzano (MO)

Dipendenti: 450



sciti ad ottenere un cambiamento che ha investito tutti i comparti aziendali: logistico, tecnologico ed impiantistico. Tutto mantenendo invariata l'originaria vocazione ad "interpretare l'ambiente nel suo insieme", possiamo anche dire che Gardenia ha sempre creduto nel concetto di arredo: lo dimostra la storica collaborazione con Versace come la recente nascita di King Go, la collezione di complementi di design per il bagno firmata Gardenia e destinata ad offrire nei punti vendita e al cliente privato un ambiente "finito".

Tile Italia: - Cosa chiedete al vostro rivenditore? -

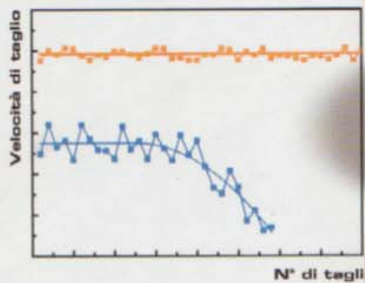
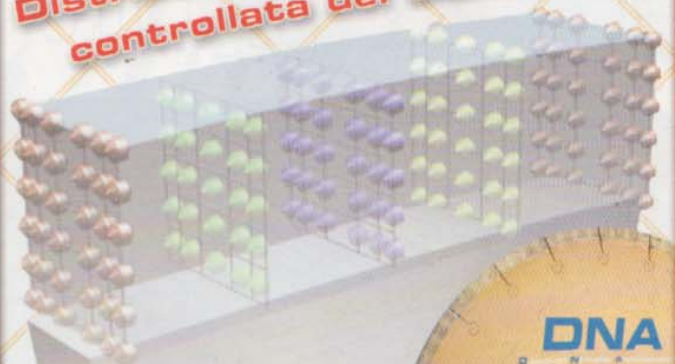
M. Bonezzi: "Le sale mostra più moderne e attente al mercato sanno di dover "scegliere". Loro, come noi, hanno bisogno di veri partner in grado di trasmettere know how, cultura espositiva, marketing e servizi studiati per una clientela sempre più attenta al risultato finale, all'arredo definitivo della loro abitazione. Per questo non ci siamo mai accontentati di produrre semplici piastrelle e il nostro rivenditore sa che proponendo, con noi, un intero "progetto d'arredo" riesce a trasferire valore, oltre che alle piastrelle di ceramica, al progetto nel suo insieme."

ADVERTISING

® MONTOLIT
DNA



Distribuzione tridimensionale controllata del diamante



Tecnologia DNA MONTOLIT
Prodotto tradizionale MONTOLIT

+20%
+50%
+30%
+100%

DURATA

La resa (durata nel tempo) degli utensili diamantati tradizionali è di norma inversamente proporzionale alla velocità di taglio, grazie al sistema DNA si è raggiunto un evidente incremento della durata +20% / +50%.

VELOCITA'

Contemporaneamente si è ottenuto un notevole aumento della velocità di taglio, mediamente + 30%.

RENDIMENTO

Il vantaggio sostanziale però è rappresentato dalla costanza delle prestazioni.

Gres Porcellanato?
... NO PROBLEM



Luxuring Oro spazzolato PVD



14



16



15



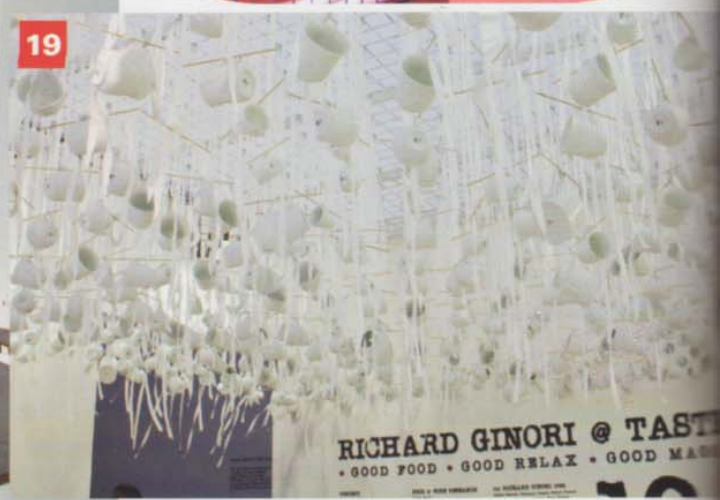
17



18

"sorprendere" e quindi saper "cogliere l'attenzione" di quanti, architetti e interior designer, sono consueti recarsi in quei luoghi per cercare, con dedizione e curiosità, stimoli, idee, prodotti e innovativo utilizzo degli stessi.

»



19

RICHARD GINORI @ TAST
• GOOD FOOD • GOOD RELAX • GOOD MARR

14. Artesia @ Spa Design
15. Laminam @ Museo della scienza e della tecnica
16. Gardenia Orchidea @ Art House
17. Marazzi Tecnica @ Brera

18. Mutina @ Via Medici
19. Richard Ginori @ Zona Tortona